



INNOVATIONEN FÜR WIRTSCHAFT UND GESELLSCHAFT

T·BH

TRANSFERSTELLEN DER BAYERISCHEN HOCHSCHULEN





Grußwort des Bayerischen Staatsministers für Wissenschaft und Kunst, Markus Blume

Die Hochschulen in Bayern bilden das Fundament für eine vielfältige und international renommierte Forschungslandschaft. Damit sind sie attraktive Kooperationspartner für Unternehmen ebenso wie für Organisationen der Zivilgesellschaft, die das breite Wissen und technische Know-how der Hochschulen nutzen möchten, um innovative Lösungen für ihre Problemstellungen zu finden.

Die Transferstellen der Bayerischen Hochschulen sind zentrale Ansprechpartner sowie wichtige Vermittler und Unterstützer für den Austausch und die Kooperation zwischen den Hochschulen und Partnern aus Wirtschaft und Gesellschaft.

Das Staatsministerium für Wissenschaft und Kunst unterstützt insbesondere den gemeinsamen Internetauftritt der Transferstellen der Bayerischen Hochschulen. Hier finden Sie mit wenigen Klicks die jeweiligen Ansprechpersonen vor Ort, die Ihnen bei der Suche nach potentiellen Kooperationspartnern mit Rat und Tat zur Seite stehen. Ich freue mich sehr, wenn Sie dieses wertvolle Angebot wahrnehmen und mithilfe der Transferstellen den ersten Schritt auf dem Weg zu einer fruchtbaren Zusammenarbeit gehen. Bei Ihren innovativen Vorhaben wünsche ich Ihnen – gemeinsam mit unseren Expertinnen und Experten an den Hochschulen – viel Erfolg!



Markus Blume
Bayerischer Staatsminister
für Wissenschaft und Kunst

München, im Februar 2025

TBH: KNOW-HOW³⁷ 37 Hochschulen für Ihren Erfolg

TBH - Transferstellen der Bayerischen Hochschulen

Die Transferstellen bzw. Transferbeauftragten der 12 Bayerischen Universitäten (TBU), 19 Bayerischen Hochschulen für Angewandte Wissenschaften (TBHAW) und sechs staatlichen Kunsthochschulen (TBKH) vermitteln, dolmetschen und sind Katalysator zwischen Hochschule und Wirtschaft sowie Gesellschaft.

Sie sind somit erste Ansprechpartner für Unternehmen und Kooperationspartner aus der Gesellschaft, die Unterstützung bei konkreten Aufgaben wünschen, als auch für Forschende, die gerne externe Partnerschaften knüpfen möchten.

Insbesondere Untersuchungen und Analysen, Beratungen, F&E-Aufträge, Gutachten sowie auch Abschlussarbeiten und Seminare bis hin zu mehrjährigen komplexen Forschungsvorhaben sind dabei mögliche Kooperationsformen.

TBU, TBHAW und TBKH

Die Transferstellen der Bayerischen Universitäten haben sich bereits im Jahr 1994 in der „Arbeitsgemeinschaft der Transferstellen Bayerischer Universitäten“ (TBU) zusammengeschlossen. Der Verbund „TBHAW“ (Transferstellen Bayerischer Hochschulen für Angewandte Wissenschaften) besteht seit dem Jahr 2014. Seither besteht ebenfalls die TBH als „gemeinsames Dach“. Im Jahr 2023 sind die sechs staatlichen Kunsthochschulen der TBH beigetreten.





Zusammenarbeit mit der TBH

Die einzelnen Transferstellen bieten i.d.R. folgende Leistungen an:

Information zum Transferangebot der Hochschulen

Kooperationsmanagement

Unterstützung bei der Vermittlung, Durchführung sowie Betreuung von Kooperationen zwischen Hochschulen und Partnerinnen und Partnern aus Wirtschaft und Gesellschaft.

Fördermittelberatung und Forschungsförderung

Recherche nach geeigneten Förderprogrammen und Beantragung von Fördermitteln für Forschungsk Kooperationen.

Weiterbildung

Angebot eines breiten Spektrums von wissenschaftlicher und berufsbezogener Fort- und Weiterbildung.

Patentierung und Verwertung

Hilfestellung bei der Patentierung und Verwertung von Erfindungen an Hochschulen (in Kooperation mit der Bayerischen Patentallianz GmbH).

Unternehmensgründung

Gründungsbegleitung von Start-ups und Spin-offs aus Hochschulen.

Messewesen und Forschungsmarketing

Unterstützung von Wissenschaftlerinnen und Wissenschaftlern bei Messeauftritten und der Vermarktung ihrer Forschungsergebnisse.

Ihre Vorteile:

Netzwerk

Der Kontakt zur Transferstelle einer bayerischen Hochschule erschließt über die TBH das gesamte Wissensspektrum aller 37 bayerischen Hochschulen.

Innovationen

Zugang zu Expertinnen und Experten sowie aktuellen Forschungsergebnissen. Nutzung modernster Infrastruktur wie z.B. High-Tech-Geräte und Forschungslabore.

Flexibilität

Maßgeschneiderte, individuelle Lösungen für Ihr Unternehmen bzw. Ihre gesellschaftliche Institution.





Aufgabenbereiche und Projekte der TBH

Erfindungsberatung / Intellectual Property Management

Ideen sind wichtig für einen erfolgreichen Transfer. Ebenso wichtig ist deren Schutz. Deshalb gibt es an den bayerischen Hochschulen hochspezialisierte Erfindungsberater, die mit ihrem professionellen Schutzrechtsmanagement die Innovationsberatung der Transferstellen ergänzen. So wird sichergestellt, dass Wettbewerbsvorteile aus hochinnovativen Erfindungen nicht verloren gehen.

Die Erfindungsberater informieren Hochschulangehörige über Zweck und Nutzen von Erfindungen und Patenten und motivieren sie, ihre Erfindungen der Hochschule zu melden.

Nach der Patentierung wird eine gewinnbringende Verwertung angestrebt. Hier arbeiten Erfindungsberater und Transferstelle Hand in Hand. Ziel ist, über die Verwertung von Schutzrechten die Drittmiteinnahmen der Hochschulen zu erhöhen.

Bei der Bewertung und Verwertung von Erfindungen arbeiten die Erfindungsberater sehr eng mit dem Team der Bayerischen Patentallianz GmbH, einem hochschuleigenen Unternehmen, zusammen.

www.baypat.de/team

Förderung von Existenzgründungen

Validierungsprogramm

Das bayerische Programm zur Förderung der Validierung von Forschungsergebnissen und Erfindungen ermöglicht es Wissenschaftlerinnen und Wissenschaftlern technologische Innovationen hinsichtlich künftiger Verwertung abzusichern. Ziel des Programms ist es, die technologische und wirtschaftliche Anschlussfähigkeit von Forschungsergebnissen zu beschleunigen.

<https://www.bayern-innovativ.de/de/validierungsfoerderung>

HOCHSPRUNG

Mit dem Ziel, Existenzgründungen aus bayerischen Hochschulen zu fördern, wurde HOCHSPRUNG (Hochschulprogramm für Unternehmensgründungen) im Jahr 2000 ins Leben gerufen. Als bayernweites Netzwerk von Gründungsberaterinnen und -beratern sowie Entrepreneurship-Lehrenden aller Hochschulen unterstützt HOCHSPRUNG die hochschulnahe Gründungsberatung und trägt somit zu einer nachhaltigen Entrepreneurship-Kultur an den Einrichtungen bei.

Projektträger: Ludwig-Maximilians-Universität München

www.hoch-sprung.de

FLÜGGE-Programm

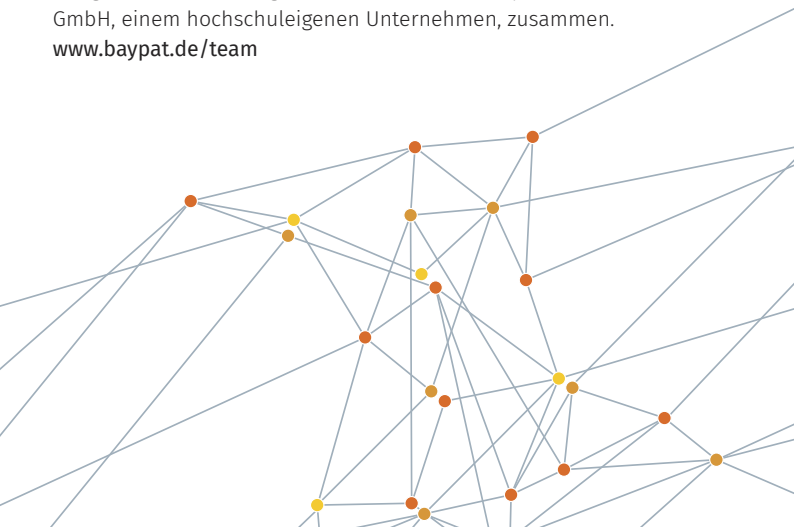
Das bayerische Förderprogramm zum leichteren Übergang in eine Gründerexistenz (FLÜGGE) verfolgt seit 1997 das Ziel, Unternehmensgründungen aus bayerischen Hochschulen in der Frühphase zu unterstützen. Die Förderung erfolgt in Form von Stipendien und steht auch Studierenden offen.

<https://www.bayern-innovativ.de/de/fluegge>

5-Euro-Business Wettbewerb

Beim „5-Euro-Business“ gründen Studierende aller Fachrichtungen für die Dauer eines Semesters ihr eigenes Unternehmen und wagen den Sprung ins Unternehmertum auf Zeit. Sie bekommen das nötige Fachwissen in Seminaren in den Bereichen Marketing, Projektmanagement und Recht vermittelt. Führungskräfte aus ortsansässigen Unternehmen beraten und begleiten die Teams in der Rolle eines Wirtschaftspaten.

www.5-euro-business.de





TBH-Online

Die Arbeitsgemeinschaft der Transferstellen Bayerischer Hochschulen (TBH) verfügt seit Ende 2014 über den eigenen Webauftritt „TBH-Online“. Der gemeinsame Webauftritt ermöglicht es allen Interessierten aus Wirtschaft und Gesellschaft, sich rasch und in einheitlicher Form über die Transferstellen aller 37 Bayerischen Hochschulen zu informieren.

Die Besucherinnen und Besucher der Website erhalten Einblicke in die Leistungsangebote der Transferstellen, deren Ansprechpersonen, über gemeinsame Programme und Initiativen, zu Kooperationspartnern sowie zu den jährlichen TBH-Tagungen. TBH-Online bietet auch eine Kalenderfunktion für öffentlich zugängliche, bayernweit relevante Transferveranstaltungen und präsentiert zudem ausgewählte aktuelle Transferprojekte der bayerischen Hochschulen.

Projektleitung: Universität Passau
www.tbh.bayern



TBH-Jahrestagungen

Die TBH veranstaltet für ihre Mitglieder und geladene Referierende/Gäste jährlich eine Tagung zu wechselnden Themen aus dem Bereich des Wissens- und Technologietransfers. Die zwei- bis dreitägigen Jahrestagungen dienen der Weiterbildung, dem Erfahrungsaustausch untereinander sowie mit den Referierenden/Gästen und der Kontaktpflege.

Neben einem Hauptprogramm gibt es spezielle Panels für Leiterinnen und Leiter der Transferstellen sowie für Erfindungs- und Gründungsberatende.

Veranstaltungsort: Bildungszentrum der Hanns-Seidel-Stiftung,
Kloster Banz
www.tbh.bayern/tbh-jahrestagungen.html





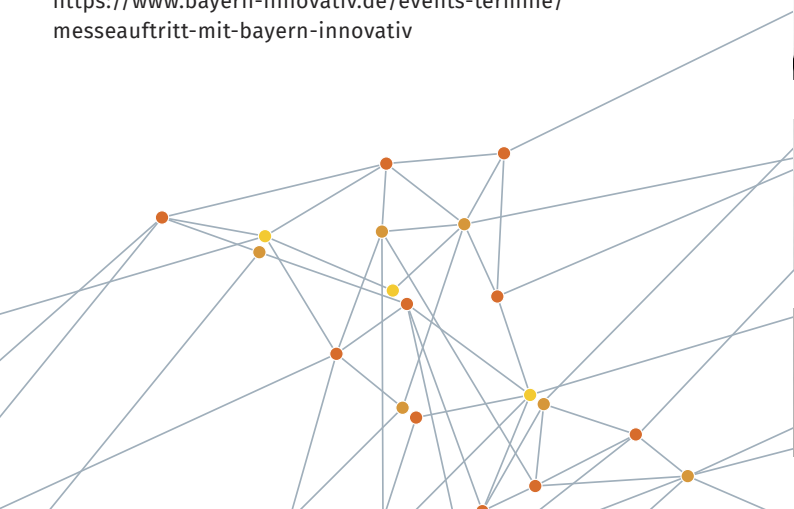
Technologiemessen

Seit über 25 Jahren können sich wissenschaftliche Einrichtungen und junge Unternehmensgründungen aus bayerischen Hochschulen mit eigenen Messeständen an den Gemeinschaftsständen für bayerische Hochschulen beteiligen.

Eine umfassende Unterstützung bei der Organisation und Abwicklung ihrer Messebeteiligung erhalten sie durch die Messebeauftragten der bayerischen Hochschulen bei der Bayern Innovativ GmbH. Als verlässliche und professionelle Partnerinnen und Partner stehen sie den Messeteilnehmern im Vorfeld und auf der Messe zur Seite. Dies ermöglicht es ihnen, mit überschaubarem und teilweise vom Bayerischen Staatsministerium für Wirtschaft, Landesentwicklung und Energie gefördertem administrativen und organisatorischen Aufwand als Ausstellende an High-Tech-Messen teilzunehmen. Auf den Messen können sie ihre Entwicklungskompetenz sowie innovative Prototypen, Produkte und Verfahren einem internationalen Publikum präsentieren, um neue Partnerschaften sowie Kundinnen und Kunden zu gewinnen.

Die Transferstellen der Bayerischen Hochschulen wirken vielfältig, u.a. aufgrund ihrer Mitgliedschaft im Messekreis, an der Konzeptionierung der Messeauftritte und der konkreten Planung mit.

<https://www.bayern-innovativ.de/events-terme/messeauftritt-mit-bayern-innovativ>



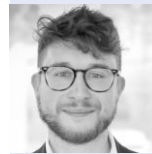
Universität Augsburg

Transferstelle
Leitung: Roland Grenz
Eichleitnerstraße 30, 86159 Augsburg
T +49 (0) 821/598-3571
roland.grenz@uni-a.de



Universität Bamberg

Dezentrat Z/FFT - Forschungsförderung & Transfer
Dr. Henriette Neef
Kapuzinerstraße 16, 96047 Bamberg
T +49 (0) 951/863-1227
transfer.fft@uni-bamberg.de



Universität Bayreuth

Institut für Entrepreneurship & Innovation
David Eder
Nürnberger Straße 38, Zapf-Gebäude, Haus-Nr. 1, 95448 Bayreuth
T +49 (0) 921/55-4726
david.eder@uni-bayreuth.de



Katholische Universität Eichstätt-Ingolstadt

Dr. Daniel Zacher
Marktplatz 18, 85072 Eichstätt
T +49 (0) 8421/93-21739
daniel.zacher@ku.de



Friedrich-Alexander-Universität Erlangen-Nürnberg

Referat S-Outreach Wissens- und Technologietransfer – WTT
Leitung: Dip.-Ing. oec. Sybille Barth
Henkestraße 91, 91052 Erlangen
T +49 (0) 9131/85258-71
zuv-wtt@fau.de



Ludwig-Maximilians-Universität München

Referat Transfer
Leitung: Sarah Hanke
Geschwister-Scholl-Platz 1, 80539 München
T +49 (0) 89/2180-72231
s.hanke@lmu.de



Technische Universität München

TUM ForTe – Forschungsförderung & Technologietransfer
Elke Achhammer
Arcisstraße 21, 80333 München
T +49 (0) 89/289-25228
achhammer@zv.tum.de

TBHAW – 19 Transferstellen der Bayerischen HAWen

Universität der Bundeswehr München

Entrepreneurship und Transfer
Leitung: N.N.
Werner-Heisenberg-Weg 39, 85577 Neubiberg
T +49 (0) 89/6004-0
info@unibw.de

Technische Universität Nürnberg

Research and Transfer Services
Dr. Christina Wittmann
Dr.-Luise-Herzberg-Straße 4, 90461 Nürnberg
T +49 (0) 911/9274-1014
transfer-service@utn.de

Universität Passau

Transferzentrum
Leitung: Dr. Günther Hribek
Nikolastraße 12, 94032 Passau
T +49 (0) 851/509-1580
guenther.hribek@uni-passau.de

Universität Regensburg

Ref. IV/6 – Forschungs- und Technologietransfer
Leitung: Dipl.-Kffr. Jutta Gügel
Am BioPark 9, 93053 Regensburg
T +49 (0) 941/943-2099
futur@ur.de

Julius-Maximilians-Universität Würzburg

Servicezentrum Forschung und Technologietransfer – SFT
Leitung: Prof. Dr. Lukas Worschech
Sanderring 2, 97070 Würzburg
T +49 (0) 931/31-85813
lukas.worschech@uni-wuerzburg.de



OTH Amberg-Weiden

Forschung, Wissens- und Technologietransfer
Referent: Michael Tschapka
Campusallee 1, 92637 Weiden
T +49 (0) 961 / 382-1913
m.tschapka@oth-aw.de



Hochschule Ansbach

Bereich Forschung & Transfer
Dr. Anne Buhmann
Residenzstraße 8, 91522 Ansbach
T +49 (0) 981/4877-148
anne.buhmann@hs-ansbach.de



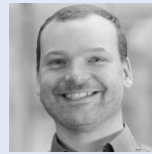
Technische Hochschule Aschaffenburg

ZeWiS – Zentrum für Wissenschaftliche Services
Stv. Leitung: Dr.-Ing. Tilo Gockel
c/o ICO Obernburg, Glanzstoffstraße 1, Geb. Wa 07, 63784 Obernburg
T +49 (0) 6022 / 813-629
tilo.gockel@th-ab.de



Hochschule Augsburg

Institut für Technologie- und Wissenstransfer (ITW)
Leitung: Gabriele Schwarz
An der Hochschule 1, 86161 Augsburg
T +49 (0) 821 / 5586-3251
itw@hs-augsburg.de



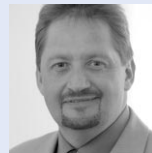
Hochschule Coburg

Referat Transfer und Entrepreneurship
Leitung: Dr. Markus Neufeld
Friedrich-Streib-Straße 2, 96450 Coburg
T +49 (0) 9561 / 317-8059
markus.neufeld@hs-coburg.de



Technische Hochschule Deggendorf

Wissens- & Technologietransfer
Christian Schopf, M.B.A.
Dieter-Görlitz-Platz 1, 94469 Deggendorf
T +49 (0) 991/3615-308
christian.schopf@th-deg.de



Hochschule Hof

Technologietransferbeauftragter
Claus Beyerlein
Alfons-Goppel-Platz 1, 95028 Hof/Saale
T +49 (0)9281 / 409-3342
claus.beyerlein@hof-university

Weitere Informationen zu den Transferstellen:
www.tbh.bayern



**Technische Hochschule Ingolstadt**

Stabsstelle Forschung und Transfer
Leitung: Anja Zupfer M.A.
Esplanade 10, 85049 Ingolstadt
T +49 (0) 841 / 9348-9550
anja.zupfer@thi.de

**Hochschule für Angewandte Wissenschaften Kempten**

Referentin für Wissens- und Technologietransfer
Natalie Schirmer M.Sc.
Bahnhofstraße 61, 87435 Kempten
T +49 (0) 831 / 2523-9492
natalie.schirmer@hs-kempten.de

**Hochschule Landshut**

Forschungsreferentin
Dr. Hedwig Maurer
Am Lurzenhof 1, 84036 Landshut
T +49 (0) 871/506-192
hedwig.maurer@haw-landshut.de

**Hochschule München**

Zentrum für Forschungsförderung
Leitung: Dr. Jürgen Meier
Lothstraße 34, 80335 München
T +49 (0) 89 / 1265-1296
forschung@hm.edu

**Katholische Stiftungshochschule München**

Zentrum Forschung und Entwicklung
Koordination: Dr. Christoph Ellßel LL.M.
Preysingstraße 95, 81667 München
T +49 (0) 89 / 48092-8246
christoph.ellssel@ksh-m.de

**Hochschule Neu-Ulm**

Projekt- und Forschungsförderung, Kooperationsmanagement
Michael Junger
Wileystraße 1, 89231 Neu-Ulm
T +49 (0) 731 / 9762-2925
michael.junger@hnu.de

**Technische Hochschule Nürnberg Georg Simon Ohm**

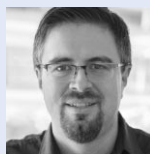
Zentralstelle Wissens- und Technologietransfer
Leitung: Sandra Knakrügge
Kesslerplatz 12, 90489 Nürnberg
T +49 (0) 911 / 5880-4106
sandra.knakruegge@th-nuernberg.de

**Evangelische Hochschule Nürnberg**

Forschungsreferentin: Vanessa König
Bärenschanzstraße 4, 90429 Nürnberg
T +49 (0) 911 / 27253-879
vanessa.koenig@evhn.de

**OTH Regensburg**

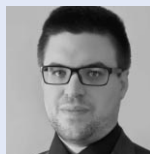
Zentrum für Forschung und Transfer (ZFT)
Leitung: Dr. Marcus Graf
Seybothstraße 2, 93053 Regensburg
T +49 (0) 941 / 943-1123
marcus.graf@oth-regensburg.de

**Technische Hochschule Rosenheim**

Zentrum für Forschung, Entwicklung und Transfer
Leitung: Dipl.-Ing. (FH) Wolfgang Alversammer
Hochschulstraße 1, 83024 Rosenheim
T +49 (0) 8031 / 805-2381
wolfgang.alversammer@th-rosenheim.de

**Hochschule Weihenstephan-Triesdorf**

Zentrum für Forschung und Wissenstransfer
Geschäftsführer: Dr. Michael Krappmann
Am Staudengarten 12a, 85354 Freising, Gebäude H3
T +49 (0) 8161 / 71-4570
forschung@hswt.de

**Technische Hochschule Würzburg-Schweinfurt – THWS**

Campus Angewandte Forschung (CAF)
Leitung: Dr. Christian Lengl
Münzstraße 12, 97070 Würzburg
T +49 (0) 931 / 3511-8898
christian.lengl@fhws.de

Weitere Informationen zu den Transferstellen:
www.tbh.bayern

TBKH – 6 Transferstellen der Bayerischen Kunsthochschulen



Akademie der Bildenden Künste München

Angela Holzwig
Presse-, Öffentlichkeitsarbeit / Referentin des Präsidiums
Akademiestraße 2-4, 80799 München
T +49 (0) 89/3852-155
holzwig@adbk.mhn.de



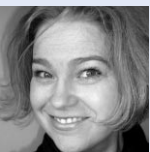
Hochschule für Fernsehen und Film München

Innovation- und Transferzentrum, CreatiF Center
Leitung: Simon von der Au
Bernd-Eichinger-Platz 1, 80333 München
T +49 (0) 89/68957-2301
s.vonderau@hff-muc.de



Hochschule für Musik und Theater München

Prof. Maurice Lausberg
Institut für Kulturmanagement und Medien
Arcisstraße 12, 80333 München
T +49 (0) 89/48098-4503
maurice.lausberg@hmtm.de



Akademie der Bildenden Künste Nürnberg

Petra Meyer
Bingstraße 60, 90480 Nürnberg
T +49 (0) 911/9404-134
meyer@adbk-nuernberg.de



Hochschule für Musik Nürnberg

Prof. Maren Wilhelm
Vizepräsidentin für Transfer und Internationalisierung
Veilhofstraße 34, 90489 Nürnberg
T +49 (0) 911/21522-105
maren.wilhelm@hfm-nuernberg.de



Hochschule für Musik Würzburg

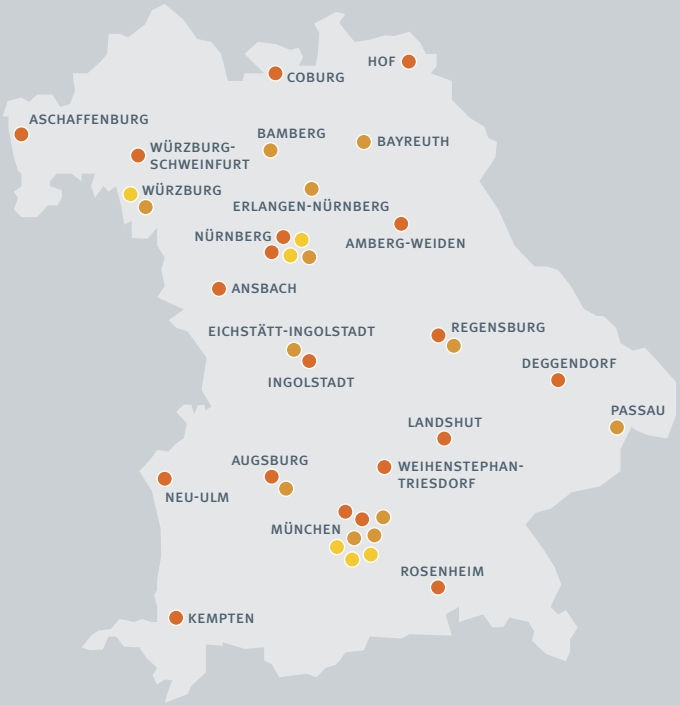
Prof. Clara Blessing
Vizepräsidentin für Künstlerische Praxis, Vernetzung und Vielfalt
Hofstallstraße 6-8, 97070 Würzburg
T +49 (0) 173/2158336
clara.blessing@hfm-wuerzburg.de

Weitere Informationen zu den Transferstellen:
www.tbh.bayern

Sie haben eine konkrete Kooperationsanfrage?
Dann nehmen Sie doch einfach Kontakt zur
Transferstelle Ihrer Wahl auf!

www.tbh.bayern

- UNIVERSITÄT
- HOCHSCHULE
- KUNSTHOCHSCHULE



T:|BH

TRANSFERSTELLEN DER BAYERISCHEN HOCHSCHULEN

